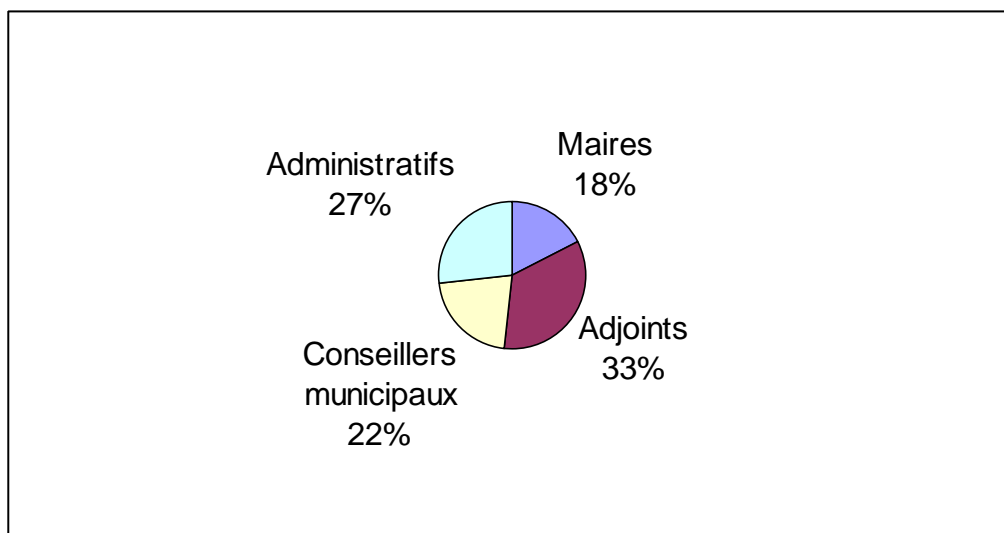


**I. ACTIVITES DE FORMATION D'ELUS :**

Au cours de l'année 2013 le Centre de Formation des Maires et Elus Locaux a organisé au profit des Elus de l'Hérault 26 réunions ou sessions de formation.

Ces actions ont permis de réunir 688 participants selon la répartition suivante :



**II Actions réalisées en 2013**

INTITULE	NB JOURNEES	NB PARTICIPANTS	INTERVENANTS
▪ Gestion de fait	3	82	M J. MUSCAT Directeur du CFMEL. M. PEREZ, président honoraire CRC
Communication pré-électorale	5	171	M. J. MUSCAT, directeur du CFMEL , SMACL

▪ Budget communal 2013	5	164	M. J MUSCAT, Directeur du CFMEL
▪ Gestion de l'eau	4	91	M. J MUSCAT, Directeur du CFMEL ; Service de l'eau CG34
▪ La précarité énergétique	3	69	M. J MUSCAT, Directeur du CFMEL ; EDF
Prévention des risques au travail	3	49	Mme Sophie VAN-MIGOM, juriste au CFMEL ; Mme Catherine PINATEL, association pour l'amélioration des conditions de travail
▪ Procédures d'acquisitions foncières	5	88	M. Jacques MUSCAT, directeur du CFMEL; Mme Françoise DUPUIS, CG 34
▪ Risque sanitaire	3	76	Mme Sophie VAN-MIGOM, juriste au CFMEL ; Mme Sophie ROUSSEL, laboratoire vétérinaire
▪ Santé publique	3	55	M. J MUSCAT, Directeur du CFMEL, Mme Sylviane TOUZE et M. Bastien NOEL, consultants en santé publique
▪ Le maire et l'enquête publique	2	70	M. Philippe BONNAUD, chargé de mission CFMEL; Compagnie des commissaires enquêteurs LRV
Le secours en milieu rural	3	72	M. Philippe BONNAUD, chargé de mission au CFMEL, M. Josian CABROL, SDIS
Débroussaillage et emploi du feu	3	73	M. Philippe BONNAUD, chargé de mission au CFMEL ; MM Fabien BROCHIERO et Marc CLOPEZ, DDTM
Financement européen	1	76	Mairie 2000 et Préfecture de l'Hérault
<b>TOTAL</b>	<b>45</b>	<b>1186</b>	

### **III. ADHERENTS DU CFMEL :**

Le nombre de communes adhérentes au CFMEL est de 337.

Les EPCI du département sont affiliés au travers de leurs propres adhérents.

Répartition des communes par strates :

<b>Nb Habitants</b>	<b>Nb Adhérents</b>
0 à 499	154
500 à 999	56
1 000 à 1 999	54
2 000 à 4 999	52
5 000 à 9 999	13
10 000 et +	8
<b>TOTAL</b>	<b>337</b>

Nombre de Communautés de Communes adhérentes : 15 au 31/12/2013

### **IV. BILAN SOCIAL DU CFMEL :**

#### **Activités du Directeur du CFMEL :**

- Novembre 2013: Congrès des Maires
- Conception et réalisation de la brochure « Espace infos : spécial budget 2013 »
- Conception de diaporamas sur PowerPoint :
  - Budget communal
  - Communication pré-électorale et financement des campagnes électorales
- Plusieurs interventions spécifiques auprès des municipalités (conseils, contentieux)

### **V. ACTIVITES D'INFORMATIONS / CONSEILS / ETUDES / CONTENTIEUX :**

#### **1. Activités d'information :**

Grâce à une permanence téléphonique constante, cette activité permet aux Elus et aux administratifs d'obtenir les réponses aux questions simples qui se posent dans l'ensemble des domaines d'intervention des communes.

Ces questions auxquelles il est répondu immédiatement la plupart du temps nécessitent quelquefois l'envoi d'une documentation confirmant les conseils prodigués.

Chaque jour, les réponses apportées aux appels téléphoniques et aux courriels impliquent une bonne connaissance de l'actualité juridique.

Les suivis thématiques des questions ainsi que leur provenance géographique ne peuvent être opérés faute de moyens.

L'édition du bulletin mensuel « *Espace-infos* » par une veille pertinente des textes publiés au JO, de la jurisprudence, des questions parlementaires ainsi que par la conception et la rédaction du « *dossier du mois* » vise à donner une information adaptée en amont.

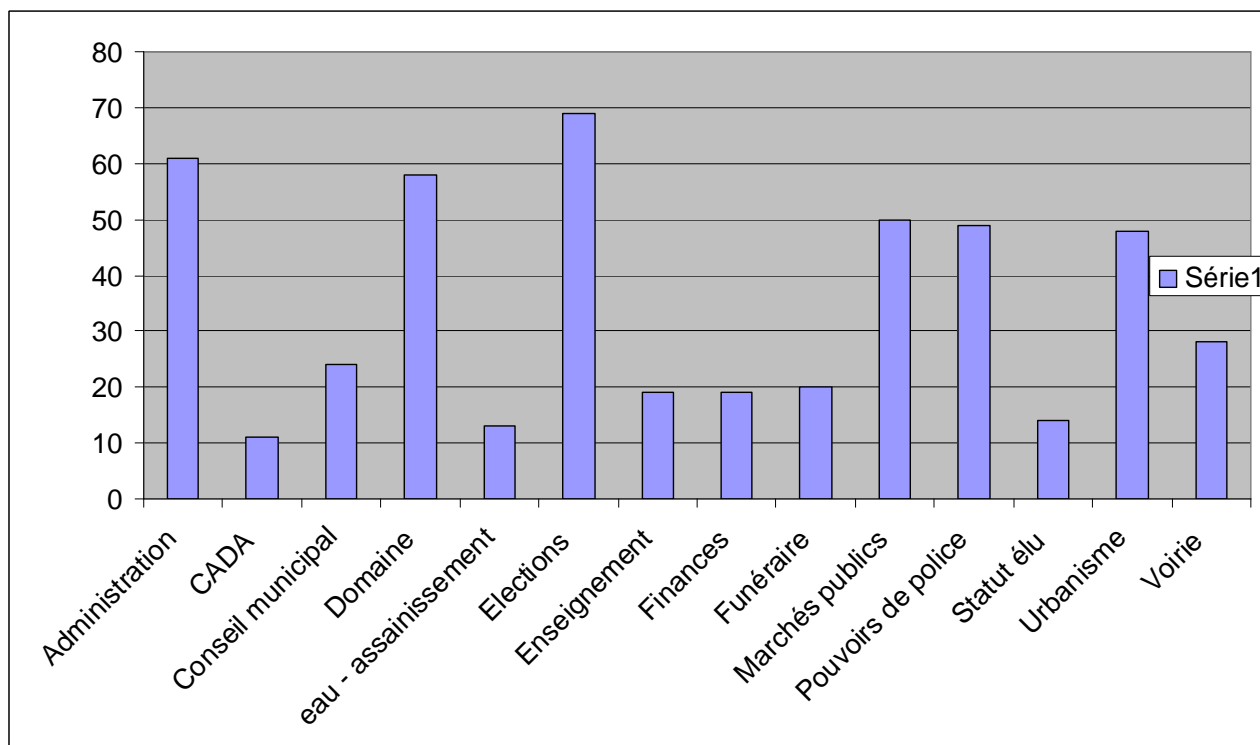
## **2. Activités de conseils-études :**

Face à une demande exprimée soit à l'occasion d'une demande d'information soit par dossier, nous tentons d'apporter la réponse juridique appropriée à la situation donnée.

Cette activité nécessite un travail d'analyse tant des documents transmis que des textes et de la jurisprudence existants. En général, un échange d'information avec les services communaux et avec d'autres services (*Etat, ...*) s'instaure à cette occasion.

Les récentes acquisitions du CFMEL (*CDRom Jurisprudence, Lois & Décrets, Internet, abonnement à « SVP »*) permettent d'accélérer sensiblement la pertinence et le traitement des études tant du point de vue du délai de réponse que de sa pertinence.

**598 conseils téléphoniques** ont été donnés en 2013.



## **3. Activités Contentieux :**

La rédaction de mémoires au contentieux uniquement devant la Juridiction Administrative et lorsqu'une autre collectivité n'est pas impliquée, nécessite également un travail d'étude d'analyse et de collaboration important. La rédaction de ce type de document ne s'impose que lorsque les chances de succès sont réelles ou lorsque les circonstances imposent à la

collectivité de tenter de faire valoir ses droits. En dehors de ces cas, la recherche d'une solution amiable est toujours préconisée.

Pour certains contentieux nécessitant notamment une connaissance du terrain ou un tri important des pièces litigieuses, un déplacement dans les Mairies concernées s'avère nécessaire.

La durée de traitement des mémoires en contentieux est très variable (*demi-journée à 2 ou 3 semaines dans des cas extrêmes*).

Les thèmes traités touchent à l'ensemble des domaines d'intervention des collectivités.

**6 mémoires ont été rédigés en 2013.**

## **VI. Site Internet CFMEL.FR**

A ce jour, 1525 visiteurs (soit +40%) se connectent mensuellement afin d'y trouver soit de la documentation juridique ou des conseils en matière de gestion des collectivités locales soit pour s'inscrire aux journées d'information et de formation des élus.

Toutes les données sont mises à jour en temps réel.

## **VII. L'ANNEE 2013 EN QUELQUES CHIFFRES**

### **ADHERENTS**

<b>Nombre total de communes adhérentes</b>	<b>337</b>
<b>Nombre total de Communautés de Communes adhérentes</b>	<b>15</b>

### **BUDGET 2012**

	<b>DEPENSES</b>	<b>RECETTES</b>
<b>Fonctionnement</b>	<b>563 834</b>	<b>563 834</b>
<b>Investissement</b>	<b>41 628</b>	<b>41 628</b>

### **FORMATION DES ELUS**

<b>Nombre de stages organisés</b>	<b>45</b>
<b>Nombre de participants</b>	<b>1186</b>

### **INFORMATION DES ELUS**

<b>Nb de bulletins diffusés</b>	<b>8 000</b>
<b>Nb d'articles publiés</b>	<b>11</b>

### **ACTIVITES CONTENTIEUX ET CONSEILS**

<b>Nb de Communications téléphoniques</b>	<b>550</b>
<b>Nb de lettres</b>	<b>127</b>
<b>Nb de mails</b>	<b>559</b>
<b>Nb de mémoires</b>	<b>6</b>

### **EQUIPE DU CFMEL**

<b>Effectif</b>	<b>6</b>
<b>Structure d'emploi</b>	<b>4 agents catégorie A</b> <b>0 agent catégorie B</b>

