



**Formation et information des élus  
sur  
Natura 2000**



**Décembre 2008**



CFMEL - Natura 2000 - Décembre 2008

---

---

---


---

---

---


---

---



**DDAF 34 (future DDT au 1er janvier 2010)  
Service Eau Forêt Environnement  
Unité Forêt Nature**

Forêt	Nature
Contrats FFN	Chasse
DFCI	Natura 2000
Défrichements	PPRif
Contrôles forêt	Risque majeur IF



CFMEL - Natura 2000 - Décembre 2008

---

---

---


---

---

---

---

---




**I. Présentation de la démarche Natura 2000**

**II. État d'avancement dans l'Hérault**

**III. Zoom sur l'articulation entre Natura 2000 et les documents d'urbanisme**

**IV. Présentation d'un document d'objectifs**



CFMEL - Natura 2000 - Décembre 2008

---

---

---

---

---

---

---

---

**I. La démarche Natura 2000**  
**I.1. Généralités**

CFMEL - Natura 2000 - Décembre 2008

---

---

---

---

---

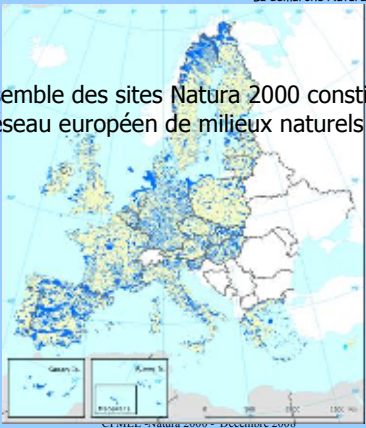
---

---

---

La démarche Natura 2000- Généralités

L'ensemble des sites Natura 2000 constitue un réseau européen de milieux naturels



CFMEL - Natura 2000 - Décembre 2008

---

---

---

---

---

---

---

---

La démarche Natura 2000- Généralités

**Pourquoi un réseau européen de milieux naturels ?**

- Mise en place d'une politique commune, basée sur la gestion concertée d'un patrimoine commun
- Lutte à l'échelle la plus pertinente possible contre la dégradation continue des habitats naturels




---

---

---

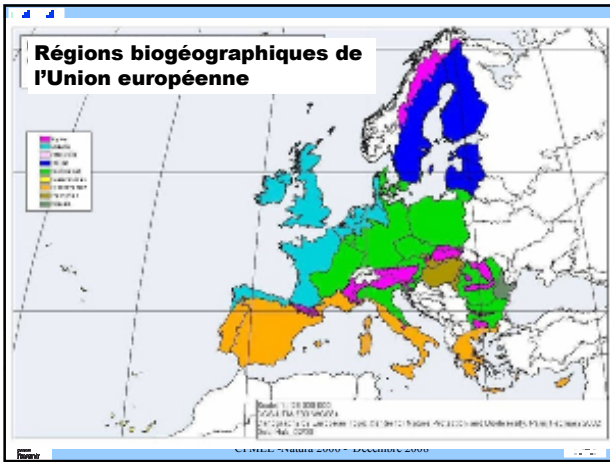
---

---

---

---

---




---

---

---

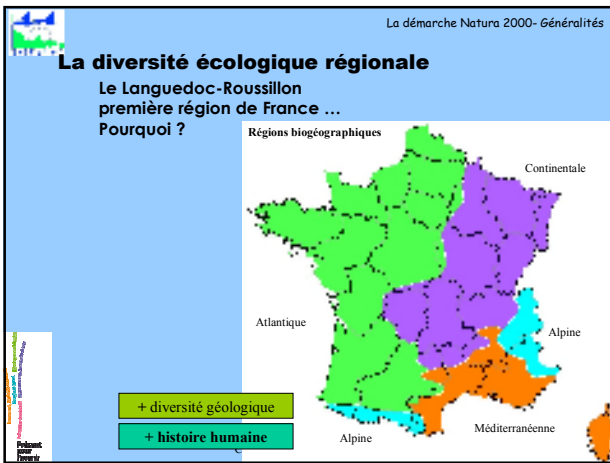
---

---

---

---

---




---

---

---

---

---

---

---

---

La démarche Natura 2000- Généralités

### Un habitat naturel!

- Zone avec des caractéristiques géographiques, physiques, biologiques spécifiques.
- Zone de vie

Un habitat peut être grand  
cours d'eau, étang...

Un habitat peut être petit  
tourbière, pelouse calcaire...

CFMEL -Natura 2000 - Décembre 2008

---

---

---

---

---

---

---

---

« Mare temporaire méditerranéenne »

« Ripisylve à saules »

« Prairie de fauche »

« Lit de graviers »

Caractérisés par:

- situation géographique
- salinité
- régime hydrique
- type de sol
- faune et flore associées

CFMEL - Natura 2000 - Décern

---

---

---

---

---

---

---

---

---

---

Larzac

Grande Maïre

CFMEL - Natura 2000 - Décembre 2008

---

---

---

---

---

---

---

---

---

---

Loutre

Rosalie des alpes

Marsilée

Cordulie à corps fin

CFMEL - Natura 2000 - Décembre 2008

---

---

---

---

---

---

---

---

---

---

La démarche Natura 2000 - Généralités

2 types de sites Natura 2000

- SIC ou ZSC  
issus de la directive « Habitats »
- ZPS  
issus de la directive « Oiseaux »

CFMEL - Natura 2000 - Décembre 2008

---

---

---

---

---

---

---

---

La démarche Natura 2000 - Généralités

### Les étapes de la constitution du réseau

Avril 1979  
Directive OISEAUX

Mai 1992  
Directive HABITATS

espèces de l'Annexe I  
espèces migratrices

habitats naturels de l'Annexe I  
espèces faune / flore de l'Annexe II

Inventaires scientifiques  
consultations locales

Sites d'importance communautaire  
S.I.C.

Arrêtés ministériels

Zones de Protection Spéciale  
Z.P.S.

Zones Spéciales de Conservation  
Z.S.C.

**RESEAU NATURA 2000**  
CFMEL - Natura 2000 - Décembre 2008

---

---

---

---

---

---

---

---

La démarche Natura 2000 - Généralités

### Le réseau en Languedoc-Roussillon

Ensemble du réseau

Réseau	Surface	% du territoire	% du réseau
Aude	249658	39%	28%
Gard	160712	27%	18%
Hérault	183931	29%	21%
Lozère	164581	32%	19%
PO	127435	31%	14%
Région LR	886317	32%	100%

---

---

---

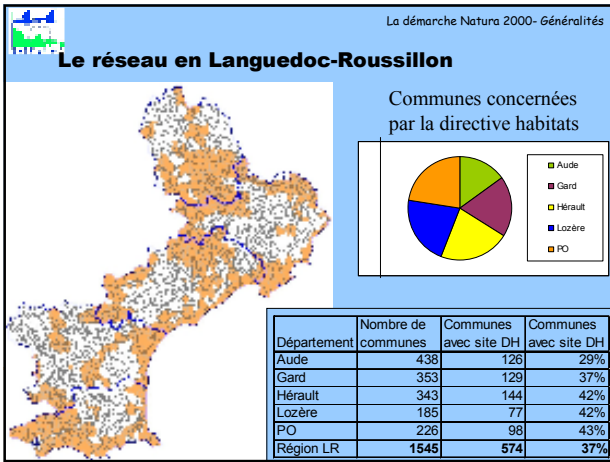
---

---

---

---

---




---

---

---

---

---

---

---

---

---

---

La démarche Natura 2000 - Généralités

### Le réseau Natura 2000 en LR directive Oiseaux

Données 2008	FRANCE	RÉGION LR	HERAULT
Nombre de ZPS	371	48	17
Surface en ha	4 200 000 (dont 205 000 marins)	750 366	161 108
% du territoire	7,5*	27	26

\* 8,25 % du territoire européen concerné

CFMEL -Natura 2000 - Décembre 2008

---

---

---

---

---

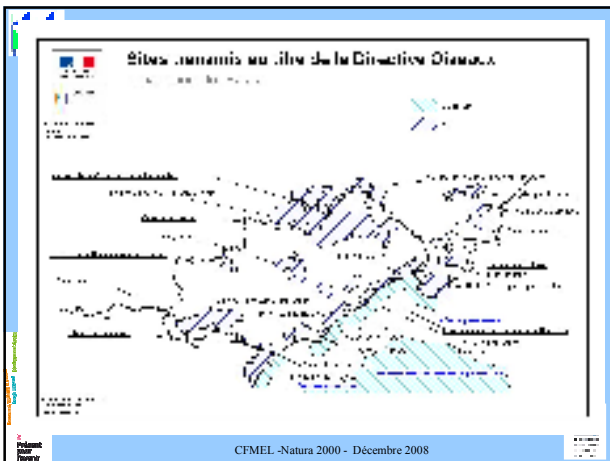
---

---

---

---

---




---

---

---

---

---

---

---

---

---

---

La démarche Natura 2000 - Généralités

### Le réseau Natura 2000 en LR directive Habitats

Données 2008	FRANCE	REGION LR	HERAULT
Nombre de sites	1 335	104	36
Surface en ha (hors sites marins)	5 000 000	536 210	136 620
% du territoire	9,0*	19,4	21,5

\* 12,4 % du territoire européen concerné

CFMEL - Natura 2000 - Décembre 2008

---

---

---

---

---

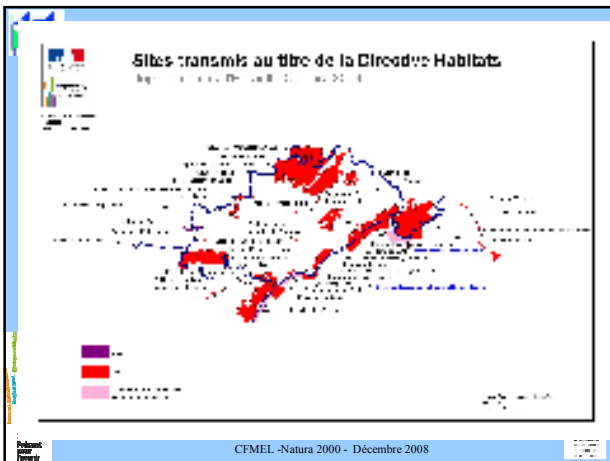
---

---

---

---

---




---

---

---

---

---

---

---

---

---

---

La démarche Natura 2000 - Généralités

### Pour chaque site la Commission Européenne dispose de 2 informations:

- Le formulaire standard de données (FSD)
- Le périmètre transmis

CFMEL - Natura 2000 - Décembre 2008

---

---

---

---

---

---

---

---

---

---

**Le FSD d'un site**

- Identification, localisation et description du site
- Activités économiques dans le périmètre
- Habitats d'intérêt communautaire
- Espèces animales et végétales d'intérêt communautaire

Superficie/Population  
État de Conservation  
Prioritaire ou non

CFMEL - Natura 2000 - Décembre 2008

---

---

---

---

---

---

---

---

**Ce qu'il faut retenir**

**L'Hérault est le 3ème département en nombre de sites**

**Forte responsabilité de la région LR et du département**

**Réseau terrestre stabilisé**

**30% du territoire**

**58% des communes héraultaises**

CFMEL - Natura 2000 - Décembre 2008

---

---

---

---

---

---

---

---

**I. La démarche Natura 2000**

**I.2. La mise en oeuvre**

CFMEL - Natura 2000 - Décembre 2008

---

---

---

---

---

---

---

---



La démarche Natura 2000- La mise en oeuvre

### La mise en oeuvre de Natura 2000

L'Union fixe les objectifs/ les résultats à atteindre  
 Les États choisissent les moyens à mettre en oeuvre



Les États membres se sont engagés à prendre dans les sites Natura 2000 les **mesures appropriées** pour éviter la **détérioration des habitats** ainsi que les **perturbations significatives** des espèces

CFMEL -Natura 2000 - Décembre 2008

---

---

---

---

---

---

---

---

La démarche Natura 2000- La mise en oeuvre

### La méthode française

la France a choisi d'assurer la préservation des sites Natura 2000  
 en **concertation** avec les acteurs locaux  
 et par la **voie contractuelle**

CFMEL -Natura 2000 - Décembre 2008

---

---

---

---

---

---

---

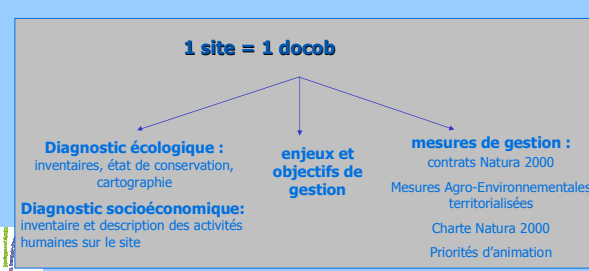
---

La démarche Natura 2000- La mise en oeuvre

### La méthode française repose sur :

#### 1- Le document d'objectifs (docob)

**1 site = 1 docob**



**Diagnostic écologique :**  
inventaires, état de conservation, cartographie

**enjeux et objectifs de gestion**

**mesures de gestion :**  
contrats Natura 2000  
Mesures Agro-Environnementales territorialisées  
Charte Natura 2000  
Priorités d'animation

**Diagnostic socioéconomique:**  
inventaire et description des activités humaines sur le site

CFMEL -Natura 2000 - Décembre 2008

---

---

---

---

---

---

---

---

La démarche Natura 2000- La mise en oeuvre

## 2- La zone d'étude du docob

- **Élaboration du DOCOB sur une zone d'étude = périmètre transmis à la CE éventuellement élargi**
- A l'issue élaboration du DOCOB, possibilité d'ajustement à la périphérie du périmètre après examen et validation par COPIL
- Si ajustement important, procédure de consultation des communes et EPCI concernés (art. L.414-1 et R.414-3 CE)

CFMEL -Natura 2000 - Décembre 2008

---

---

---

---

---

---

---

---

---

---

1- Périmètre transmis

2- Zone d'étude pour docob

### Site « Carrières de Notre Dame de l'Agenouillade »

3- Périmètre validé par le comité de pilotage

CFMEL -Natura 2000 - Décembre 2008

---

---

---

---

---

---

---

---

---

---

La démarche Natura 2000- La mise en oeuvre

## 3- Le comité de pilotage

**3 collèges :**

- Les collectivités territoriales et leurs groupements
- Les usagers (agriculteurs, associations, propriétaires...)
- Les services et les établissements publics de l'État (consultatif)

CFMEL -Natura 2000 - Décembre 2008

---

---

---

---

---

---

---

---

---

---

La démarche Natura 2000- La mise en oeuvre

## Principes d'établissement du comité de pilotage (copil)

Institué par arrêté préfectoral

**Établi de façon concertée avec les collectivités sur la base de 3 critères:**

- 1) Composition représentative des acteurs
- 2) Taille n'excédant pas 40 à 60 membres
- 3) Si possible, équilibre entre les 2 premiers collèges (collectivités et usagers)

CFMEL -Natura 2000 - Décembre 2008

---

---

---

---

---

---

---

---

---

---

La démarche Natura 2000- La mise en oeuvre

## Le comité de pilotage

- Instance de validation
- Convoqué par le Préfet pour sa première réunion
- Présidé par un élu désigné par le collège des collectivités territoriales et leurs groupements
- Peut s'entourer d'experts
- **Propose la mise en place de groupes de travail**

CFMEL -Natura 2000 - Décembre 2008

---

---

---

---

---

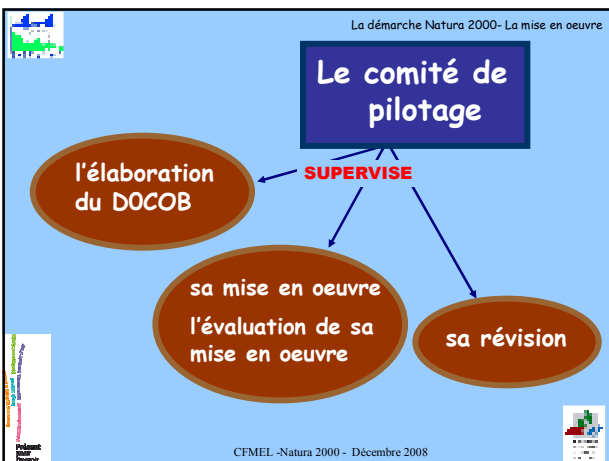
---

---

---

---

---




---

---

---

---

---

---

---

---

---

---

La démarche Natura 2000- La mise en oeuvre

**Les groupes de travail**

- Géographiques et/ou thématiques
- Élargis à d'autres membres que ceux du copil
- Contribuent à l'élaboration du docob

CFMEL -Natura 2000 - Décembre 2008

---

---

---

---

---

---

---

---

La démarche Natura 2000- La mise en oeuvre

**4- La structure porteuse du docob**

Collectivité ou groupement de collectivités désigné par le Collège des élus

Chargée de l'élaboration (opérateur) puis de la mise en œuvre (animateur) du document d'objectifs

En charge de tous les aspects scientifiques, techniques, administratifs et de communication autour du projet

Assure le secrétariat du comité de pilotage

CFMEL -Natura 2000 - Décembre 2008

---

---

---

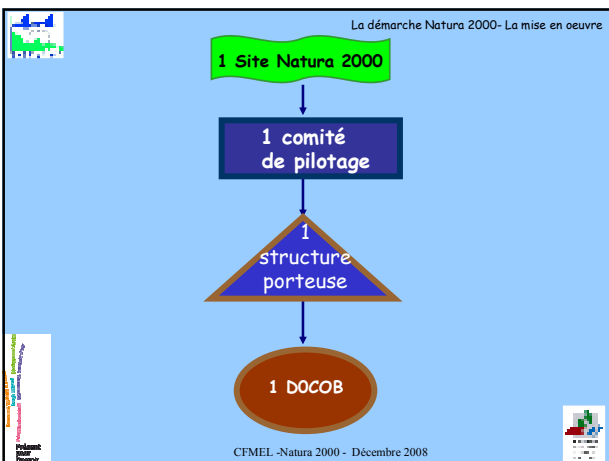
---

---

---

---

---




---

---

---

---

---

---

---

---

La démarche Natura 2000- La mise en oeuvre

### 5- Rôles du préfet

- A l'initiative de la décision d'élaboration du DOCOB
- Prend un arrêté de composition du comité de pilotage
- L'État demeure le garant des objectifs poursuivis dans le cadre du réseau Natura 2000.
- A ce titre, le Préfet approuve le DOCOB.

CFMEL -Natura 2000 - Décembre 2008

---

---

---

---

---

---

---

---

---

---

La démarche Natura 2000

### Natura 2000, chasse et pêche

#### Alinéa V Article L414-1 du Code de l'env.

- Les mesures définies dans le DOCOB sont concertées avec les acteurs du territoire et adaptées aux menaces spécifiques qui pèsent sur les habitats naturels et sur les espèces qui justifient la désignation des sites.
- « Elles ne conduisent pas à interdire les activités humaines dès lors qu'elles n'ont pas d'effets significatifs sur le maintien ou le rétablissement dans un état de conservation favorable de ces habitats naturels et de ces espèces. **La pêche, les activités aquacoles, la chasse et les autres activités cynégétiques pratiquées dans les conditions et sur les territoires autorisés par les lois et règlements en vigueur, ne constituent pas des activités perturbantes ou ayant de tels effets.** »

CFMEL -Natura 2000 - Décembre 2008

---

---

---

---

---

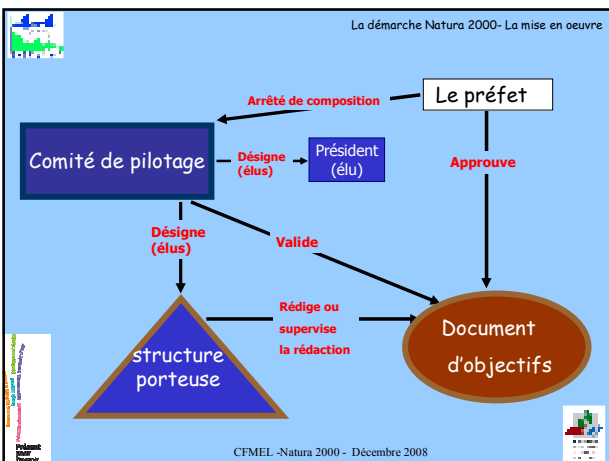
---

---

---

---

---




---

---

---

---

---

---

---

---

---

---

**Ce qu'il faut retenir**

1 site = 1 docob

Double désignation par les élus du Président et de la structure porteuse

Instances de concertation: copil et groupes de travail

Docob = plan de gestion du site

CFMEL - Natura 2000 - Décembre 2008

---

---

---

---

---

---

---

---

La démarche Natura 2000 - La mise en oeuvre

**La mise en œuvre de Natura 2000 en France**

Les sites Natura 2000 font l'objet de mesures complémentaires

- **mesures contractuelles** destinées à conserver ou à rétablir dans un état favorable à leur maintien à long terme les habitats naturels et espèces qui ont justifié leur délimitation
- **mesures de prévention** appropriées pour éviter la détérioration de ces habitats naturels et les perturbations significatives des espèces



CFMEL - Natura 2000 - Décembre 2008

---

---

---

---

---

---

---

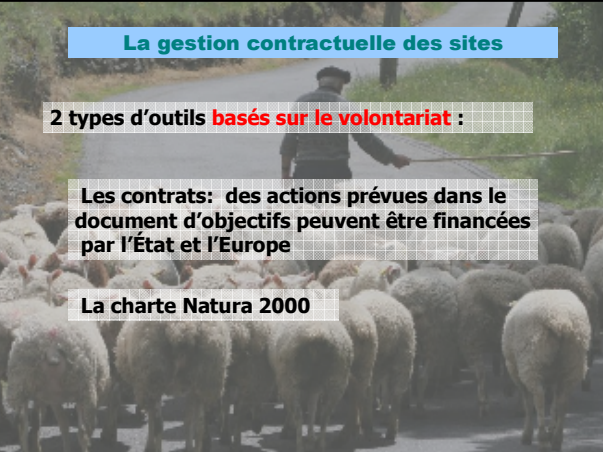
---

**La gestion contractuelle des sites**

2 types d'outils basés sur le volontariat :

Les contrats: des actions prévues dans le document d'objectifs peuvent être financées par l'État et l'Europe

La charte Natura 2000




---

---

---

---

---

---

---

---

### Les contrats

- Travaux rémunérés, allant au delà des bonnes pratiques
  - Pratiques souvent déjà en vigueur
  - Pratiques qu'il convient de pérenniser

CFMEL -Natura 2000 - Décembre 2008

---

---

---

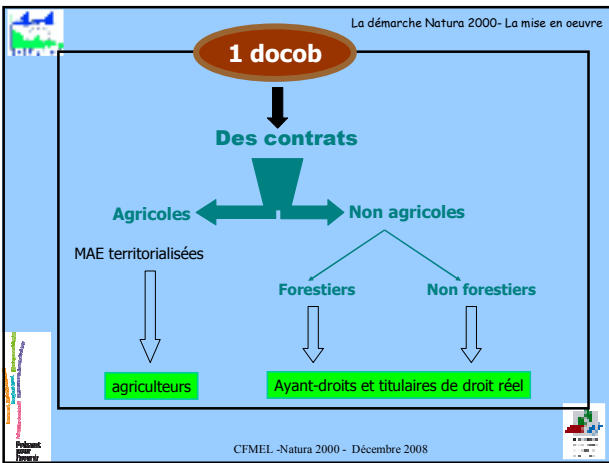
---

---

---

---

---




---

---

---

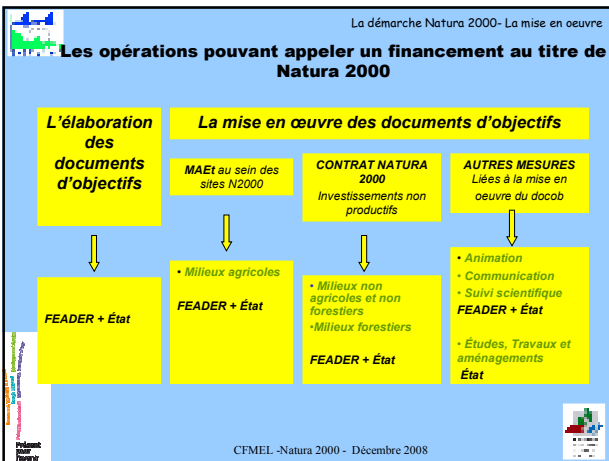
---

---

---

---

---




---

---

---

---

---

---

---

---

La démarche Natura 2000- La mise en oeuvre

### LE FEADER: Fond européen agricole pour le développement rural

Finance le deuxième pilier de la Politique Agricole Commune (PAC)

Complète et accompagne les politiques de soutien aux revenus des agriculteurs (premier pilier de la PAC )

Il contribue à :

- la cohésion économique et sociale,
- la compétitivité dans les zones rurales, secteurs agricoles et forestiers,
- la gestion des ressources naturelles et l'innovation,
- la qualité de la vie

Sur la période 2007-2013, les zones rurales françaises bénéficient de 6,4 milliards d'euros dont 800 M pour le LR

CFMEL -Natura 2000 - Décembre 2008

---

---

---

---

---

---

---

---

---

---

La démarche Natura 2000- La mise en oeuvre

### Exemple de mesures à proposer dans le docob

Maintien des milieux ouverts

↳ Débroussaillage mécanique

↳ Contrat Natura 2000 avec

- propriétaire
- association de chasse
- association pour l'environnement
- ...

↳ Débroussaillage par pastoralisme

↳ MAEt avec le berger, l'éleveur

CFMEL -Natura 2000 - Décembre 2008

---

---

---

---

---

---

---

---

---

---

La démarche Natura 2000- La mise en oeuvre

### Précisions sur les MAEt

Le Document Régional de Développement rural du Languedoc-Roussillon comprend 4 enjeux pour les MAEt :

- Biodiversité = Natura 2000 ▶
- Eau (DCE) ▶
- Risque incendie (DFCI) ▶
- Paysage viticole ▶

CFMEL -Natura 2000 - Décembre 2008

---

---

---

---

---

---

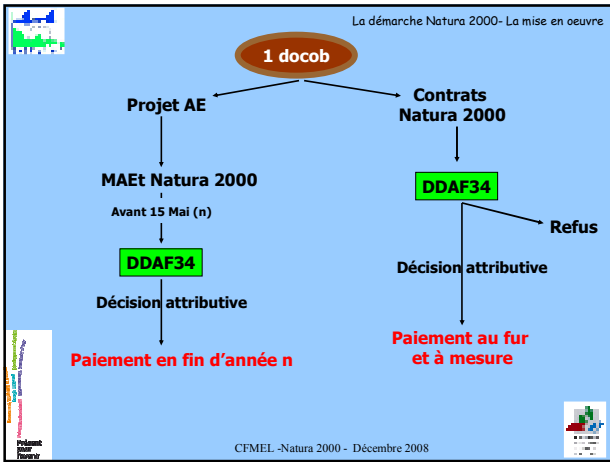
---

---

---

---






---

---

---

---

---

---

---

---

---

---

La démarche Natura 2000- La mise en oeuvre

### Les opérations donnant lieu à exonération de taxe

**La charte Natura 2000**

Annexée au DOCOB

Ensemble d'engagements conformes au **code de bonnes pratiques** et aux recommandations définies par le DOCOB

**Pas de surcoût pour le signataire**

Adhésion ouverte à tous les usagers du site

**Les titulaires de contrats Natura 2000**

**Pour les propriétaires, exonération de la taxe sur le foncier non bâti**

CFMEL -Natura 2000 - Décembre 2008

---

---

---

---

---

---

---

---

---

---

La démarche Natura 2000- La mise en oeuvre

### Ce qu'il faut retenir

- Docob = catalogue de mesures de gestion concertées.
- Outils financiers disponibles pour 2007/2013
- Contractualisation volontaire
- En général, pérennisation des pratiques traditionnelles

CFMEL -Natura 2000 - Décembre 2008

---

---

---

---

---

---

---

---

---

---

**I. La démarche Natura 2000**  
**I.3. La gestion préventive**

CFMEL -Natura 2000 - Décembre 2008

---

---

---

---

---

---

---

---

La démarche Natura 2000- La gestion préventive

La prise en compte de Natura 2000 se fait à 2 échelles :

A l'échelle du projet :  
 = **L'évaluation des incidences**

A l'échelle communale ou supra communale (PLU, SCOT)  
 = **L'évaluation environnementale**

---

---

---

---

---

---

---

---

La démarche Natura 2000- La gestion préventive

**Champ d'application de l'étude d'incidence Natura 2000**

→ **Tout programme ou projet de travaux, d'ouvrage ou d'aménagement**

- **Situé à l'intérieur ou en dehors du site,**
- **Soumis à :**
  - autorisation,
  - à étude d'impact, notice d'impact ou document d'incidence,
  - inclus dans une liste de projets arrêtée par le préfet.
- **Susceptible d'affecter de façon notable le site,**

↓

Fait l'objet d'une évaluation de ses incidences au regard des objectifs de conservation du site Natura 2000

CFMEL -Natura 2000 - Décembre 2008

---

---

---

---

---

---

---

---

La démarche Natura 2000- La gestion préventive

## L'étude d'incidence

-Vérifie la compatibilité du projet ou du programme avec les objectifs de conservation du site.

- Au regard de cette évaluation, l'État refuse les projets, les soumet à des conditions particulières ou les autorise si les enjeux de conservation des sites ne sont pas menacés.

↓

La question de l'impact notable sur les espèces et les habitats d'intérêt communautaire présents dans un site doit se poser en amont de tout programme ou projet

CFMEL -Natura 2000 - Décembre 2008

---

---

---

---

---

---

---

---

La démarche Natura 2000- La gestion préventive

## Contenu de l'étude d'incidence

1. Analyse de l'impact du projet sur les **habitats naturels et espèces d'intérêt communautaire justifiant la désignation du site Natura 2000**

Description du projet	plan de situation détaillé	analyse des effets notables, temporaires ou permanents
-----------------------	----------------------------	--

S'il s'avère que l'impact **est significatif** sur l'état de conservation des habitats naturels et des espèces du site

2. Mesures de suppression ou de réduction d'impact

Si malgré ces mesures, l'impact **reste significatif**

3. Justification du projet et mesures compensatoires

CFMEL -Natura 2000 - Décembre 2008

---

---

---

---

---

---

---

---

La démarche Natura 2000- La gestion préventive

## Peut-on autoriser un projet ayant une incidence notable ?

Un projet ou programme qui a des incidences notables sur les habitats et espèces d'intérêt communautaire **ne doit pas être autorisé.**

Sauf si :

Espèces ou habitats prioritaires ?

<p><b>NON</b></p> <ul style="list-style-type: none"> <li>• raisons impératives d'intérêt public</li> <li>• pas de solutions alternatives et toutes mesures réductrices prises</li> <li>• mesures compensatoires qui garantissent l'intégrité du réseau Natura 2000</li> </ul>	<p><b>OUI</b></p> <ul style="list-style-type: none"> <li>• raisons impératives d'intérêt public <b>majeurs</b></li> <li>• Après <b>avis préalable de la CE</b></li> <li>• pas de solutions alternatives et toutes mesures réductrices prises</li> <li>• mesures compensatoires qui garantissent l'intégrité du réseau Natura 2000</li> </ul>
---	--

Information de la CE dans les 15 jours qui suivent l'autorisation

CFMEL -Natura 2000 - Décembre 2008

---

---

---

---

---

---

---

---

La démarche Natura 2000- La gestion préventive

## Les évolutions du dispositif

-Pré-contentieux avec la commission européenne

**Pour mauvaise transcription de la directive Habitats**

**Fonds d'application insuffisant en l'absence d'un régime d'autorisation spécifique**

-Loi responsabilité environnementale du 1er août 2008 (modification de l'article L414-4)

**Élargissement du dispositif aux notions de planification, programmes, projets, manifestations et interventions dans le milieu naturel**

↳ Course pedestre

**Régime d'autorisation spécifique**

-Décret d'application et arrêtés ministériels permettant de définir les listes à venir

CFMEL -Natura 2000 - Décembre 2008

---

---

---

---

---

---

---

---

---

---

## Ce qu'il faut retenir

- Mesures préventives complémentaires des mesures contractuelles
- Objectif: préserver les habitats et les espèces
- Évaluation de l'impact des projets ciblée sur les habitats et espèces d'intérêt communautaire
- Si impact significatif
  - ↳ mesures de suppression ou de réduction d'impact

CFMEL -Natura 2000 - Décembre 2008

---

---

---

---

---

---

---

---

---

---

## II. État d'avancement dans l'Hérault

CFMEL -Natura 2000 - Décembre 2008

---

---

---

---

---

---

---

---

---

---

État d'avancement dans l'Hérault

### Objectifs du MEEDDAT

- Engagement de l'élaboration de tous les docob pour 2010
- Gestion contractuelle des sites

CFMEL - Natura 2000 - Décembre 2008

---

---

---

---

---

---

---

---

État d'avancement dans l'Hérault

### Organisation administrative de la démarche dans l'Hérault

Depuis début 2006, transfert du pilotage de la démarche de la DIREN à la DDAF

**DDAF**

Identification des collectivités territoriales

Élaboration et mise en œuvre des DOCOB

Programmation et suivi financier

**DIREN**

Coordination régionale

CFMEL - Natura 2000 - Décembre 2008

---

---

---

---

---

---

---

---

État d'avancement dans l'Hérault

### Organisation administrative de la démarche dans l'Hérault (suite)

- 37 sites pilotés par la DDAF de l'Hérault
- 8 sites pilotés par la DIREN (RNN et sites marins)
- 8 sites interdépartementaux pilotés par les DDAFs voisines

CFMEL - Natura 2000 - Décembre 2008

---

---

---

---

---

---

---

---

État d'avancement dans l'Hérault

### Implication des collectivités et des élus

- Progressive depuis phase d'identification réalisée en 2005 et 2006
- Effective depuis fin 2006 avec le lancement de la démarche sur plus de 20 sites
- 20 sites : **présidence du copil par un élu** et maîtrise d'ouvrage par une collectivité territoriale ou un groupement

CFMEL - Natura 2000 - Décembre 2008

---

---

---

---

---

---

---

---

---

---

État d'avancement dans l'Hérault

### AU 31/11/2008

- **10 sites avec DOCOB validé (dont 4 approuvés)**
- **24 sites avec DOCOB en cours**
- **19 sites sans DOCOB**

CFMEL - Natura 2000 - Décembre 2008

---

---

---

---

---

---

---

---

---

---

État d'avancement dans l'Hérault

### DOCOB engagés en 2008 début 2009

Type	Nom du site	Maître d'ouvrage
SIC	Collines du Narbonnais	SM Basse Vallée de l'Aude
ZPS	Le Salagou	SM Gestion du Salagou
SIC	Contreforts du Larzac	Etat (DDAF34) /CPIE des causses méridionaux
SIC	Pic Saint-Loup	CC Séranne Pic St Loup
ZPS	Étang de Thau et Lido de Sète à Agde	SM Bassin de Thau
SIC/ZPS	Étang de Bagnas	Etat (DIREN)/ ADENA
SIC	Herbiers de l'étang de Thau	SM Bassin de Thau

CFMEL - Natura 2000 - Décembre 2008

---

---

---

---

---

---

---

---

---

---

État d'avancement dans l'Hérault

### Programmation DOCOB pour 2009

Type	Nom du site	Maître d'ouvrage
SIC	Le Lez	SM gestion Lez-Mosson-étangs palavasiens
SIC	Mines de Villeneuveville	À identifier
SIC	Les Orpellières	À identifier
SIC	Crêtes du mont Marcou et des monts de Mare	À identifier
SIC	Gorges de l'Hérault	À identifier
SIC	Cours inférieur de l'Aude	Syndicat du delta de l'Aude
ZPS	Plaine de Fabrègues Poussan	À identifier
ZPS	Plaine de Villeveyrac-Montagnac	À identifier

CFMEL -Natura 2000 - Décembre 2008

---

---

---

---

---

---

---

---

---

---

---

---

État d'avancement dans l'Hérault

### Tableau de bord départemental

- Suivi de l'avancement de la démarche
- Site Internet de la Préfecture de département : grands dossiers/Natura 2000
- Mise à jour trimestrielle

CFMEL -Natura 2000 - Décembre 2008

---

---

---

---

---

---

---

---

---

---

---

---

État d'avancement dans l'Hérault

### Tableau de bord départemental

Code site	Nom site	Directive	Préfet Coord	Surface	Date arrêté ministériel designation	Etat d'avancement du document d'objets ou DOCOB (Elaboration, Actualisation, 6 mois engagé)
FR911414	POISSONNES DU GAR DAGUE	Natura 2000 (SE)	Préfet Maritime	6113 ha	-	A - Validation du DOCOB par le COPIL (11/02/2008) Département de la Mer (Charte N 2000 en mer)
FR911424	LE GAROU ET L'ESPINOUSE	Natura 2000 (SE)	Préfet Hérault	2321 ha	-	A. (1 <sup>er</sup> contrat N2000 signé en mai 2008) DOCOB opérationnel - en attente complétement avec charte N2000, 1 contrat MAET N2000 en 2008
FR911431	MAREL DU PLATAU DE VENDRES	Natura 2000 (SE)	Préfet Hérault	17,6 ha	-	A. DOCOB opérationnel Contrats N2000 prévus en 2008
FR911385	CHAUSSE D'ULARAC	Natura 2000 (SE)	Préfet Hérault	20617 ha (dont 892 dans le Gard)	-	A. (DOCOB opérationnel) - en attente complétement charte N2000 9 Contrats MAET N2000 en 2008
FR911202	CHAUSSE D'ULARAC	Natura 2000 (ZPS)	Préfet Hérault	20617 ha (en cours de création)	-	
FR912002	CORNICHE DE SEZE	Natura 2000 (SE)	Préfet Hérault	13,19 ha	-	A. DOCOB opérationnel Validation charte N 2000 COPIL du 12/02/2008 1 contrat Natura 2000 en cours
FR911416	CAPISSOU NO DE LA GENOUILLADE	Natura 2000 (SE)	Préfet Hérault	4,63 ha	-	A. DOCOB opérationnel validé par le COPIL du 11/07/2008
FR911432	PLATAU DE ROQUEHAUTE	Natura 2000 (SE)	Préfet Hérault	155 ha	-	E projet de DOCOB et plan de gestion (RAN) à valider lors de prochain comité consultatif,

CFMEL -Natura 2000 - Décembre 2008

---

---

---

---

---

---

---

---

---

---

---

---

État d'avancement dans l'Hérault

### Tableau de bord départemental (suite)

Patrimoine naturel (réseaux précoquaux)	Président du comité de pilotage	Structure porteuse et/ou opérateur et/ou structure animatrice	Commentaires
herbiers à pondonies, Grande Rauze	Sous-préfet de Béziers	ADENA	Suit le DOCOB par la DREN. Extension du site validé par le COPIL du 01/02/2008
tourbières, forêts, pebouses, landes, chênaie verte à fil	En attente réélection président	Communauté de Communes montagne du Haut-Languedoc	
mares temporaires méditerranéennes, marais	Sous-préfet Béziers à titre transitoire	Commission des Espaces naturels LR, multiples d'usage assurée à titre transitoire	SMBVA présent comme structure animatrice pour 2009
Peboues, landes et chêne-sours	Sous-préfet de Lodève	CPE Causse Meridoncau	Transmission au MEEDDAT en cours pour extension du SIC (+ 10500 ha)
oiseaux de milieux ouverts, espaces			Transmission au MEEDDAT en cours pour la citation de la ZPS sur 20617 ha dont 892 ha dans le Gard
fourrés halo-réophiles	M. GRDS - élu de la CAET du 12/02/2008	Communauté d'Agglomération Basen de Thau	
mares temporaires méditerranéennes	Gilles DETTORE, maire d'Agde, président CAPEL du 10/12/2008	Communauté Agglomération Haut-Méditerranée	Projet LIFE "mares temporaires méditerranéennes" et plan de gestion ADENA à actualiser.
mares temporaires méditerranéennes, marais	Sous-préfet de Béziers	Groupeement de bureaux d'études piloté par INEA	Pilotage par la DREN. Elaboration du DOCOB en cours en parallèle de la révision du plan de gestion de la réserve naturelle nationale

CFMEL - Natura 2000 - Décembre 2008

---

---

---

---

---

---

---

---

---

---

---

---

État d'avancement dans l'Hérault

### État d'avancement contractualisation

- 2 premiers contrats Natura 2000 signés sur le site « Caroux Espinouse » en mai 2008
- 2 nouveaux contrats en cours d'instruction
- 10 MAEt signées en 2008 (« Causse du Larzac », « Caroux- Espinouse »)

CFMEL - Natura 2000 - Décembre 2008

---

---

---

---

---

---

---

---

---

---

---

---

**Ce qu'il faut retenir**

- Forte implication des élus depuis 2006
- 19 documents d'objectifs restant à engager
- Mise en oeuvre effective des premiers docob depuis 2008
- Mise en réseau des structures porteuses

CFMEL - Natura 2000 - Décembre 2008

---

---

---

---

---

---

---

---

---

---

---

---



III. Zoom sur l'articulation entre Natura 2000 et les documents d'urbanisme

CFMEL - Natura 2000 - Décembre 2008

---

---

---

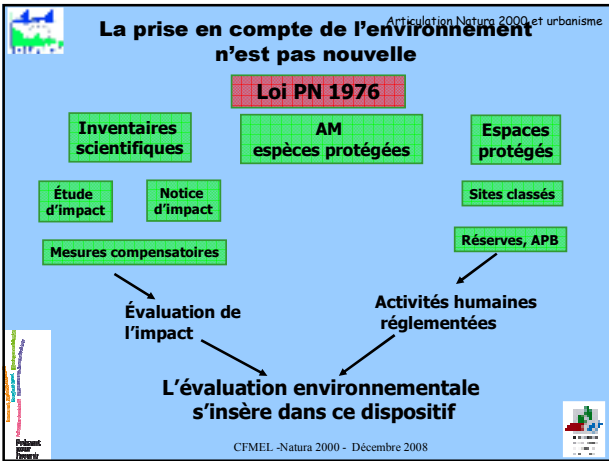
---

---

---

---

---




---

---

---

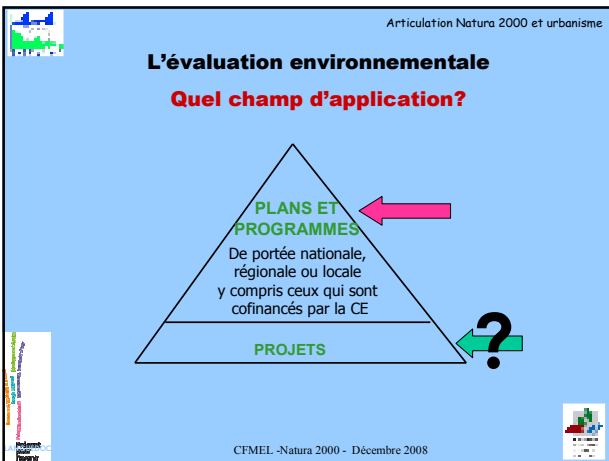
---

---

---

---

---




---

---

---

---

---

---

---

---

Articulation Natura 2000 et urbanisme

## L'Évaluation environnementale

### Quels avantages?

**Au plan technique :**

- Intégrer l'environnement le plus en amont possible, dès la planification
- Aborder à de plus grandes échelles certaines problématiques ex : la ressource en eau dans les Scot

**Responsabiliser les maîtres d'ouvrages :**

- L'avis de l'évaluateur est un **avis simple** mais public
- Permettre un vrai **débat citoyen**, consultation du public
- Avancée positive dans les choix environnementaux (crainte du **contentieux**)

CFMEL -Natura 2000 - Décembre 2008

---

---

---

---

---

---

---

---

---

---

Articulation Natura 2000 et urbanisme

## Contenu de l'évaluation environnementale

- Un rapport spécifique d'évaluation environnementale
- identifie, décrit et évalue **les effets notables** du plan ou du document sur l'environnement
- Propose des mesures **réductrices, compensatoires**
- Présente les autres solutions envisagées
- Justifie le projet du point de vue de la protection de l'environnement
- Prévoit un **suivi** et un **bilan environnemental** (indicateurs)

CFMEL -Natura 2000 - Décembre 2008

---

---

---

---

---

---

---

---

---

---

Articulation Natura 2000 et urbanisme

## Les principaux plans et documents concernés :

### Qui prépare l'avis ?

- > Les Programmes financiers PO/FEDER et CPER- **DIREN**
- > Les documents d'urbanisme DTA, SCOT, SMVM et certains PLU - **DIREN**
- > Les schémas des carrières - **DRIRE**
- > Les schémas d'élimination des déchets - **DRIRE**
- > Les Plans de déplacement urbains et itinéraires de randonnées motorisées - **DIREN**
- > Les programmes d'action pour la pollution des eaux - **DIREN**
- > Les SAGE **DIREN** et SDAGE (**préfet coordonnateur**) -
- > Les plans et programmes qui touchent un site Natura 2000 - **DIREN**
- > Les schémas régionaux de gestion sylvicoles - **DRAF**

CFMEL -Natura 2000 - Décembre 2008

---

---

---

---

---

---

---

---

---

---

Articulation Natura 2000 et urbanisme

### Champ d'application de l'évaluation environnementale pour les documents d'urbanisme

- SCOT
- PLU hors SCOT approuvé, dans les cas suivants :
  - Surface > 5 000 ha et population > 10 000 habitants
  - Création en zone naturelle de zones U / AU > 200 ha ou > 50 ha sur le littoral
  - Création d'Unités touristiques nouvelles soumises à autorisation
- Tous les PLU induisant des prescriptions pour des projets susceptibles d'avoir une incidence notable sur des sites Natura 2000

CFMEL - Natura 2000 - Décembre 2008

---

---

---

---

---

---

---

---

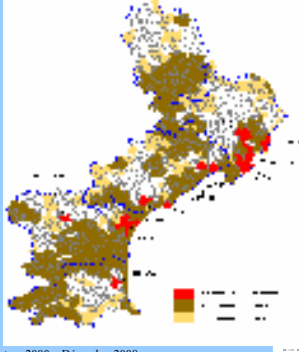
---

---

Articulation Natura 2000 et urbanisme

### Communes et évaluation environnementale

En situation actuelle toutes les communes coloriées y sont potentiellement soumises. Lorsque les SCOT seront approuvés, les communes en rouge ne seront plus nécessairement évaluées, sauf dans le cas où elles sont concernées par un site Natura 2000.



CFMEL - Natura 2000 - Décembre 2008

---

---

---

---

---

---

---

---

---

---

Articulation Natura 2000 et urbanisme

### L'évaluation environnementale des documents d'urbanisme

- Rend compte des effets potentiels ou avérés sur l'environnement de toute initiative.
- Contribue à l'intégration des enjeux environnementaux
- Promeut le développement durable

CFMEL - Natura 2000 - Décembre 2008

---

---

---

---

---

---

---

---

---

---

Articulation Natura 2000 et urbanisme

## PLU

### Retour d'expérience sur l'évaluation environnementale

- Une dizaine de PLU soumis à évaluation
- **Points forts:** maîtrise de l'étalement urbain, protection des espaces naturels et des paysages
- **Points faibles:** analyse trop succincte sur les sites Natura 2000, pas d'indicateurs de suivi environnementaux.

CFMEL - Natura 2000 - Décembre 2008

---

---

---

---

---

---

---

---

---

---

Articulation Natura 2000 et urbanisme

## PLU (suite)

- Plusieurs PLU, potentiellement soumis à l'évaluation ont fait la démonstration de **non incidence sur les sites Natura 2000**
- Mais de nombreux PLU traitent de façon insuffisante la démonstration de la non incidence sur les sites Natura 2000

CFMEL - Natura 2000 - Décembre 2008

---

---

---

---

---

---

---

---

---

---

Articulation Natura 2000 et urbanisme

## Ce qu'il faut retenir

- Mon document d'urbanisme prend-il en compte le volet environnemental, notamment par rapport aux:
  - espèces protégées au niveau national ?
  - espèces et habitats d'intérêt communautaire justifiant le site Natura 2000 ?
- Si impact
  - réfléchir à des mesures alternatives et compensatoires
- **Nécessité de prise en compte en amont**

CFMEL - Natura 2000 - Décembre 2008

---

---

---

---

---

---

---

---

---

---

**Pour plus d'infos**

- MEEDDAT  
[www.developpement-durable.gouv.fr/](http://www.developpement-durable.gouv.fr/)  
[natura2000.environnement.gouv.fr/](http://natura2000.environnement.gouv.fr/)  
[www.natura2000.fr/](http://www.natura2000.fr/)
- DIREN LR  
[www.languedoc-roussillon.ecologie.gouv.fr/](http://www.languedoc-roussillon.ecologie.gouv.fr/)
- Préfecture de l'Hérault  
[www.herault.pref.gouv.fr](http://www.herault.pref.gouv.fr)

CFMEL - Natura 2000 - Décembre 2008

---

---

---

---

---

---

---

---

**IV. Présentation d'un document d'objectifs**

- Secteur Est : « étangs palavasiens » par le syndicat mixte des étangs littoraux (SIEL)
- Secteur Centre : « cause du Larzac » par le CPIE des causses méridionaux
- Secteur Ouest : « Caroux- Espinouse » par la CC montagne du haut Languedoc

CFMEL - Natura 2000 - Décembre 2008

---

---

---

---

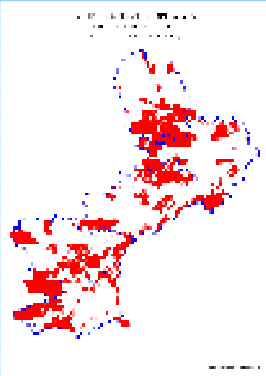
---

---

---

---

**Dispositif I-1: enjeu Natura 2000**



CFMEL - Natura 2000 - Décembre 2008

---

---

---

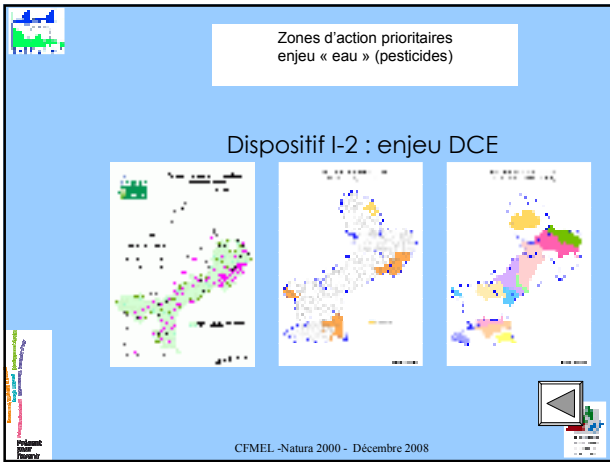
---

---

---

---

---




---



---



---



---



---



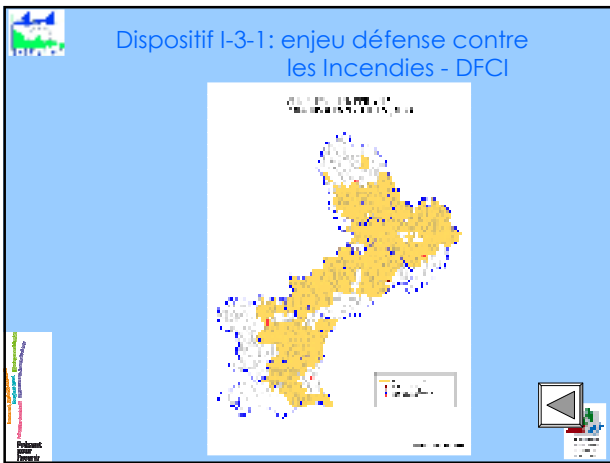
---



---



---




---



---



---



---



---



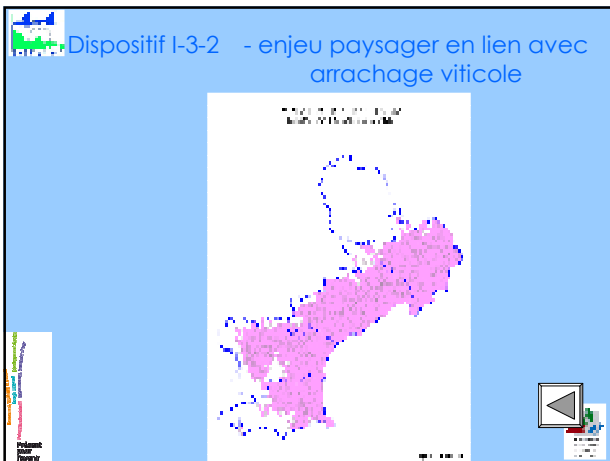
---



---



---




---



---



---



---



---



---



---



---